



**MediRex**

Mejorando el don de la vida



# Reporte de sostenibilidad

2023

Mejoramos el Don de la Vida con Fe, Esperanza y Excelencia en el Servicio



# Tabla de Contenido

## Nuestra Organización

- Generalidades del Reporte
- Creencias fundamentales – Política de sostenibilidad
- Mensaje Dirección General
- Nuestra Organización
- Nuestros Valores
- Nuestra Operación
- Características del Reporte
- Objetivos de Desarrollo Sostenible
- Mapeo de la Cadena de Valor
- Matriz de Materialidad

01  
02  
03  
04  
05  
06  
07  
08  
09  
10

## Dimensiones Sociedades BIC

- Modelo de negocio
- Gobierno corporativo
- Prácticas laborales
- Prácticas ambientales
- Prácticas con la comunidad

## Conclusiones

11  
12  
16  
20  
28  
32  
37



# Generalidades del reporte

**GRI (2-1)(2-3)**

El presente reporte tiene como objetivo, ser un instrumento de consolidación para dar a conocer a todos nuestros Stakeholders la información general de las prácticas que adelantamos como #SociedadBIC.

Este reporte muestra los resultados, logros y metas de la gestión realizada durante el año 2023, cumpliendo así con la presentación de nuestro reporte anual de sostenibilidad como compañía BIC.

Continuamos con el firme convencimiento de seguir Mejorando Vidas, comprometiéndonos con la sostenibilidad y así contribuir en los cimientos de un mundo mejor.



# Creencias fundamentales

## Política de Sostenibilidad

GRI (2-1)



Creemos que nuestro modelo de negocio, debe enfocarse en la **creación de valor económico, social y ambiental.**



Creemos que MediRex impulsada por los valores de nuestra cultura organizacional, puede lograr el éxito financiero y comportarse de manera **ética y socialmente responsable**, para alcanzar nuestro propósito superior.



Creemos en la importancia de brindar a nuestros aliados un **ambiente laboral seguro y justo**, propendiendo por su bienestar físico, emocional, mental y espiritual.



Creemos que tenemos la responsabilidad de cultivar las **mejores relaciones posibles** con nuestros aliados, clientes, pacientes, proveedores y demás grupos de interés.



Creemos que nuestra empresa y los dispositivos médicos y equipos que proveemos, son únicos, seguros y valiosos y que podemos sostener éstas cualidades con un **compromiso continuo** a través de la innovación y el servicio.



Creemos que todas las personas y la naturaleza tienen un **valor intrínseco** y merecen nuestro respeto.



## Palabras de la Dirección General

GRI (2-22)

La condición BIC representa nuestro compromiso intrínseco de forjar un mundo más sostenible y de impactar positivamente en todas las personas influenciadas por nuestro propósito superior, nuestro objeto social y nuestra filosofía. Ser BIC es nuestra vía para colaborar estrechamente con otras compañías a nivel mundial que comparten los Objetivos de Desarrollo Sostenible (ODS) establecidos por la ONU. En este compromiso, hemos adoptado cinco ODS clave: hambre cero, trabajo decente y crecimiento económico, la igualdad de género, acción por el clima y salud y bienestar. Nuestra dedicación a estos ODS no es coincidencia; hemos instado a todos nuestros socios a contribuir con la fuerza necesaria para hacer del mundo un lugar más sostenible, justo y solidario.

Durante 2023, fortalecimos nuestras alianzas con proveedores, grandes y pequeños, convirtiéndonos en un ejemplo a seguir en cuanto a la contribución al medio ambiente, a la comunidad y, sobre todo, a nuestro equipo. Logramos esto mediante prácticas como el apoyo a emprendimientos locales y la comunicación activa de nuestras acciones a nuestros principales aliados comerciales.

El fortalecimiento continuo de nuestro gobierno corporativo es fundamental para preservar los logros obtenidos en estos últimos 23 años.

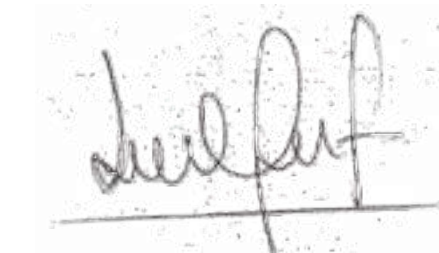
Nos enfocamos en proyectos que fomentan estas prácticas, como la comunicación efectiva y oportuna con todas las partes interesadas, la implementación de programas normativos, la creación de un protocolo familiar que guíe nuestras decisiones y principios, y la formación de un grupo empresarial con directrices claras y planificadas. La igualdad de género es un principio fundamental para nosotros, y nuestro compromiso con destacar el papel de la mujer contribuye tanto a su empoderamiento profesional como personal. En nuestra empresa, hemos equilibrado nuestra fuerza laboral a favor de las mujeres, lo que ha tenido un impacto significativo en hogares liderados por mujeres o en los cuales las mujeres son los principales contribuyentes económicos. Estamos orgullosos de promover la igualdad en un sector donde aún es escasa.

Nuestro mayor logro este año, liderado por nuestra fundadora Jenny Carranza, quien personifica el liderazgo femenino, ha sido el lanzamiento de la Fundación Medirex.

Esta entidad tiene como objetivo dar mayor visibilidad a las mujeres rurales, no solo para que asuman roles más destacados, sino también para que construyan economías sólidas desde su labor.

En este informe, plasmamos la esencia misma de nuestra organización: nuestra mente, corazón y manos están comprometidos con nuestros valores fundamentales, siempre aportando desde la diferencia, incluso en la forma en que llevamos a cabo nuestro modelo de negocio. Los invitamos a unirse a nosotros para fortalecer aún más nuestros lazos y contribuir juntos a hacer del presente un ahora sostenible, devolviendo a nuestro hogar común una parte de lo que hemos tomado y compartiendo un poco de lo que hemos construido.

**¡Gracias por su contribución y compromiso!**



**LORENA MORENO**  
Directora General - CEO

# Nuestra Organización, Orgullosamente Colombiana

GRI (2-1) (2-6)

**Cumplió 22 años mejorando el Don de la Vida de los pacientes, usuarios y aliados, a través de eficientes procesos de importación y comercialización de Dispositivos Médicos y Equipos Biomédicos, brindando soluciones tecnológicas de alta calidad y excelencia en el servicio.**

Transformamos vidas impactando de manera positiva a todos nuestros grupos de interés, apoyados en una amplia experiencia puesta al servicio de pacientes a través de diferentes dispositivos médicos y equipos biomédicos en las especialidades de neurocirugía, maxilo-facial y ortopedia.

Ponemos nuestro corazón para construir día a día una compañía que enamora creando espacios cargados de confianza, donde disfrutamos de una comunicación fluida y abierta. Vivimos en equilibrio personal y profesional, actuando en coherencia con los principios del capitalismo consciente, la sostenibilidad y la inteligencia espiritual.



Aportamos al desarrollo social y económico de nuestro país a través de la generación de empleo digno en 13 diferentes ciudades a lo largo del territorio nacional.

Nuestros 112 aliados (empleados) se encuentran con vinculación directa y contrato laboral a término indefinido.








Nuestra  
Composición Laboral

# Nuestros valores

## Cultura Organizacional

El impacto de lo que somos y hacemos como compañía y que define nuestro propósito superior es “Mejorar el Don de la vida”, este es soportado a través de nuestros valores corporativos, aquellos que dan origen a la estrategia y columna a nuestra cultura organizacional. Nuestros valores se exteriorizan a través de nuestro diario vivir y en todo aquello en lo que ponemos cabeza, corazón y manos. Poner en práctica los valores de la cultura en cada una de nuestras acciones contribuye al logro de la estrategia corporativa y de la creación de valor económico, social y ambiental. Generamos valor en lo intangible cuando vivimos la cultura y logramos las metas que apalancan nuestra sostenibilidad.

-  Evolución consciente
-  Servicio memorable
-  Dejar huella
-  Excelencia sin límites
-  Marca de amor



# Nuestra Operación

GRI (2-1) (2-6)



24.806

pedidos  
atendidos  
en 2023



136.841

dispositivos y  
equipos médicos  
facturados



11.670

vidas de  
pacientes  
mejoradas a  
nivel nacional

Durante el 2023 Mejoramos el Don de la Vida de pacientes en nuevas zonas del país como lo son San Andrés y Chiquiquirá

## Cobertura geográfica

En 2023 llegamos a 61 lugares de Colombia contando con presencia nacional en:



### Región Norte

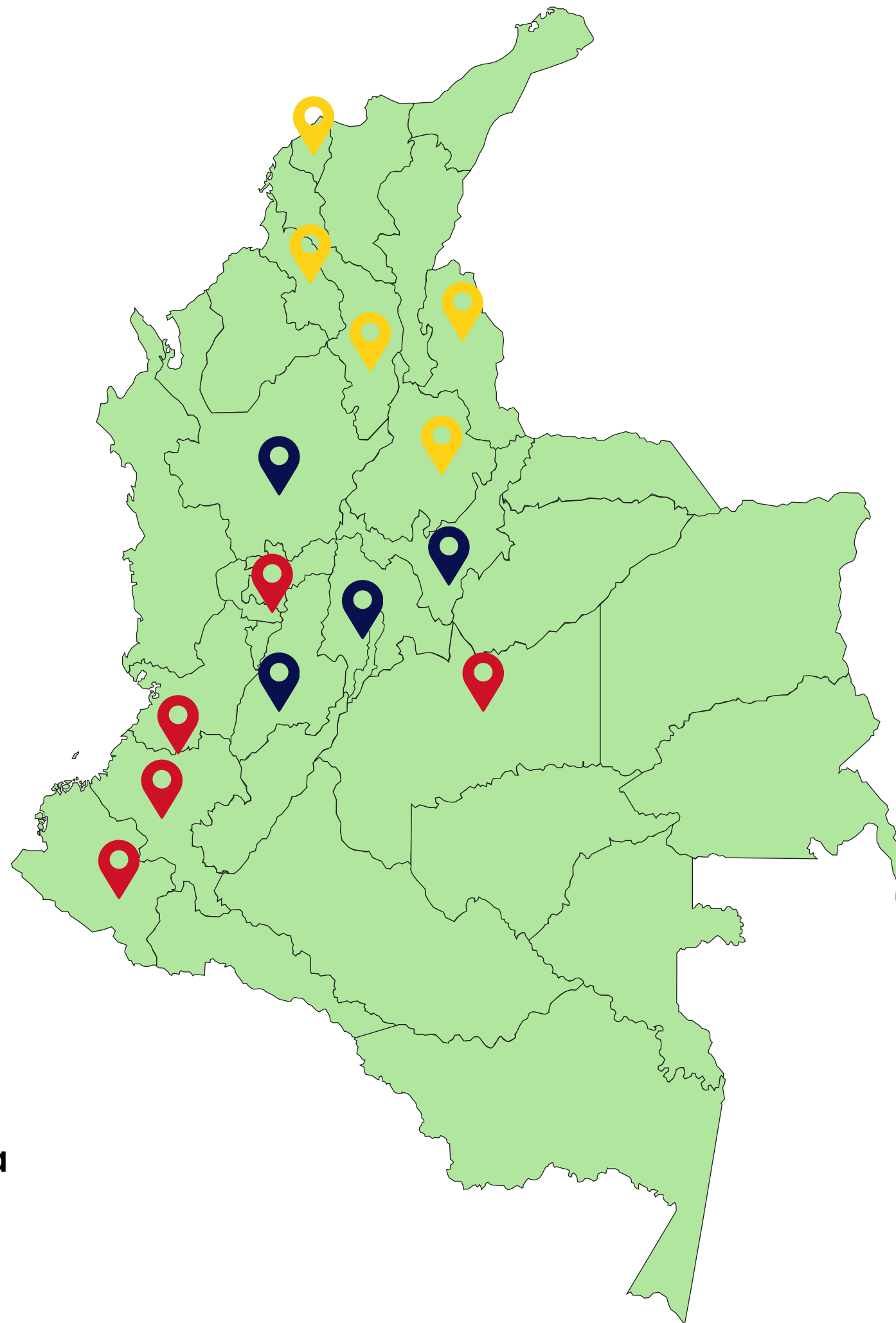
- Barranquilla
- Cartagena
- Bucaramanga
- Cúcuta
- Sincelejo

### Región Sur

- Eje Cafetero
- Cali
- Pasto
- Villavicencio

### Región Centro

- Bogotá
- Cundinamarca
- Medellín
- Ibagué
- Boyacá





# Características del Reporte



## Objetivo:

### GRI (2-3)

El objetivo de nuestro tercer reporte de gestión anual es informar a todos nuestros grupos de interés las actividades definidas e implementadas para fortalecer nuestro propósito superior, la cultura organizacional; el desempeño de los contenidos económico, social, ambiental y de gobernanza. En consecuencia lograr una gestión más sostenible y eficiente.



## Estándar utilizado:

El estándar seleccionado para la presentación de este tercer reporte de gestión es **GRI - Global Reporting Initiative**, el cual constituye una importante herramienta de gestión en las diferentes temáticas económica, social y ambiental, que nos permite identificar y medir las fortalezas y debilidades de nuestra organización, rendir cuentas a nuestros Stakeholders y motivar a nuestros aliados (empleados) a mejorar continuamente.



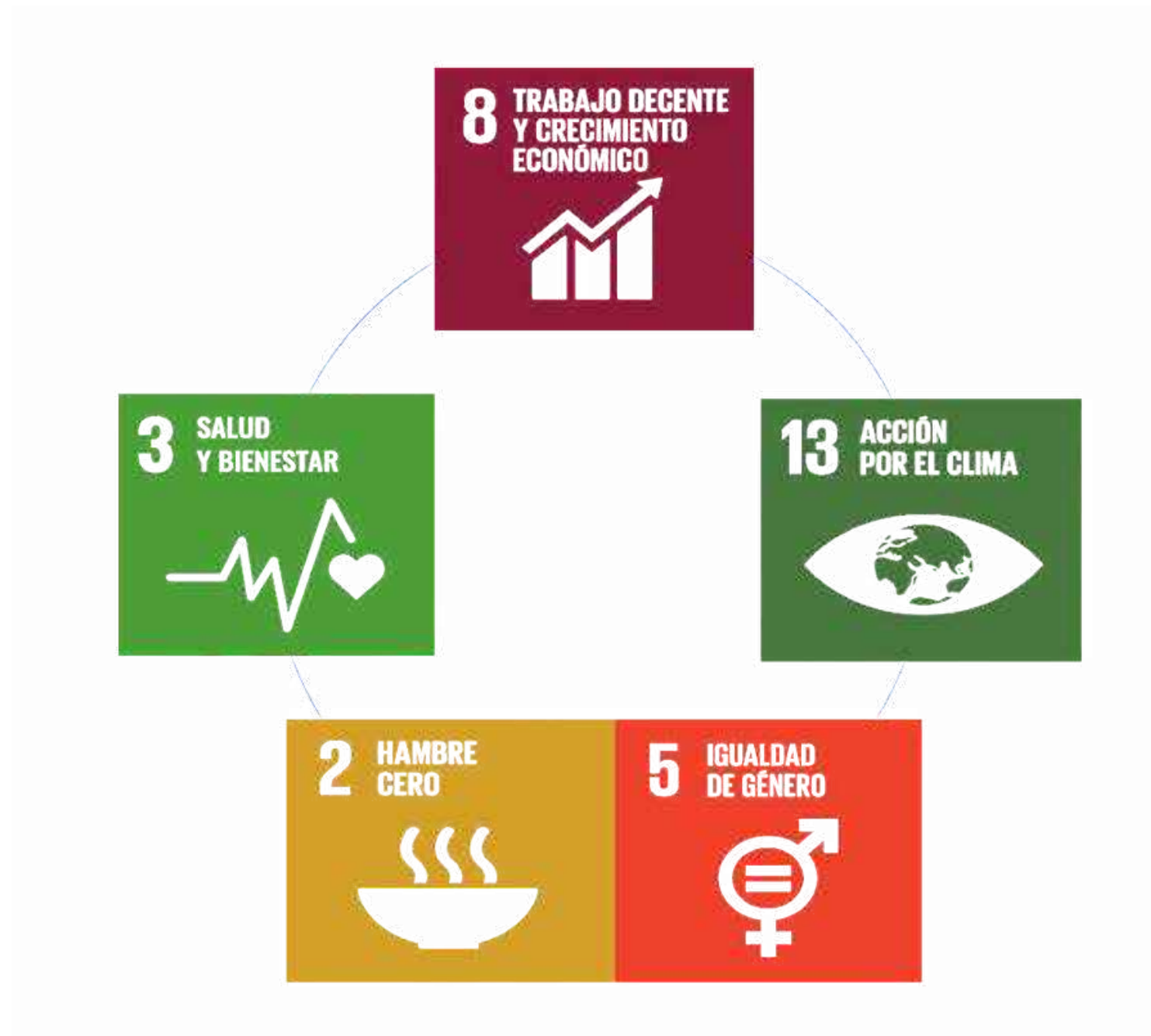
## El valor de ser sostenible

Medirex Mejora el Don de la Vida con Fe, Esperanza y Excelencia en el servicio para transformar vidas, tocar almas y forjar sueños; es una empresa impulsada por valores, centrada en las personas; que se comporta de manera ética y responsable para alcanzar su propósito superior.

Es por esta razón que, en la redefinición de nuestra estrategia corporativa en el año 2021, incluimos metas asociadas al crecimiento económico, el desarrollo social y el cuidado del medio ambiente; creemos firmemente que nuestro modelo de negocio debe enfocarse en la creación de valor económico, social y ambiental. La sostenibilidad y la cultura corporativa constituyen la base fundamental del direccionamiento estratégico, del actuar de nuestros aliados y del proceso de relacionamiento con nuestros grupos de interés.

En el año 2021, nos convertimos en Sociedad de Beneficio e interés colectivo - BIC incorporando a nuestros estatutos compromisos con las cinco dimensiones: modelo de negocio, gobierno corporativo, prácticas laborales, ambientales y con la comunidad. La combinación y el desarrollo de actividades comerciales, económicas y de bienestar nos permiten aportar al crecimiento social de nuestro país.

# Objetivos de Desarrollo Sostenible



Medirex contribuye a los Objetivos de Desarrollo Sostenible a partir de la priorización e integración de los siguientes cinco ODS a la estrategia corporativa, aportando valor a la sociedad, mejorando nuestra imagen corporativa y fortaleciendo relaciones de confianza con nuestros stakeholders.



# Mapeo de Cadena de Valor

GRI (2-6)

Aumento de impacto positivo



Minimizar impacto negativo

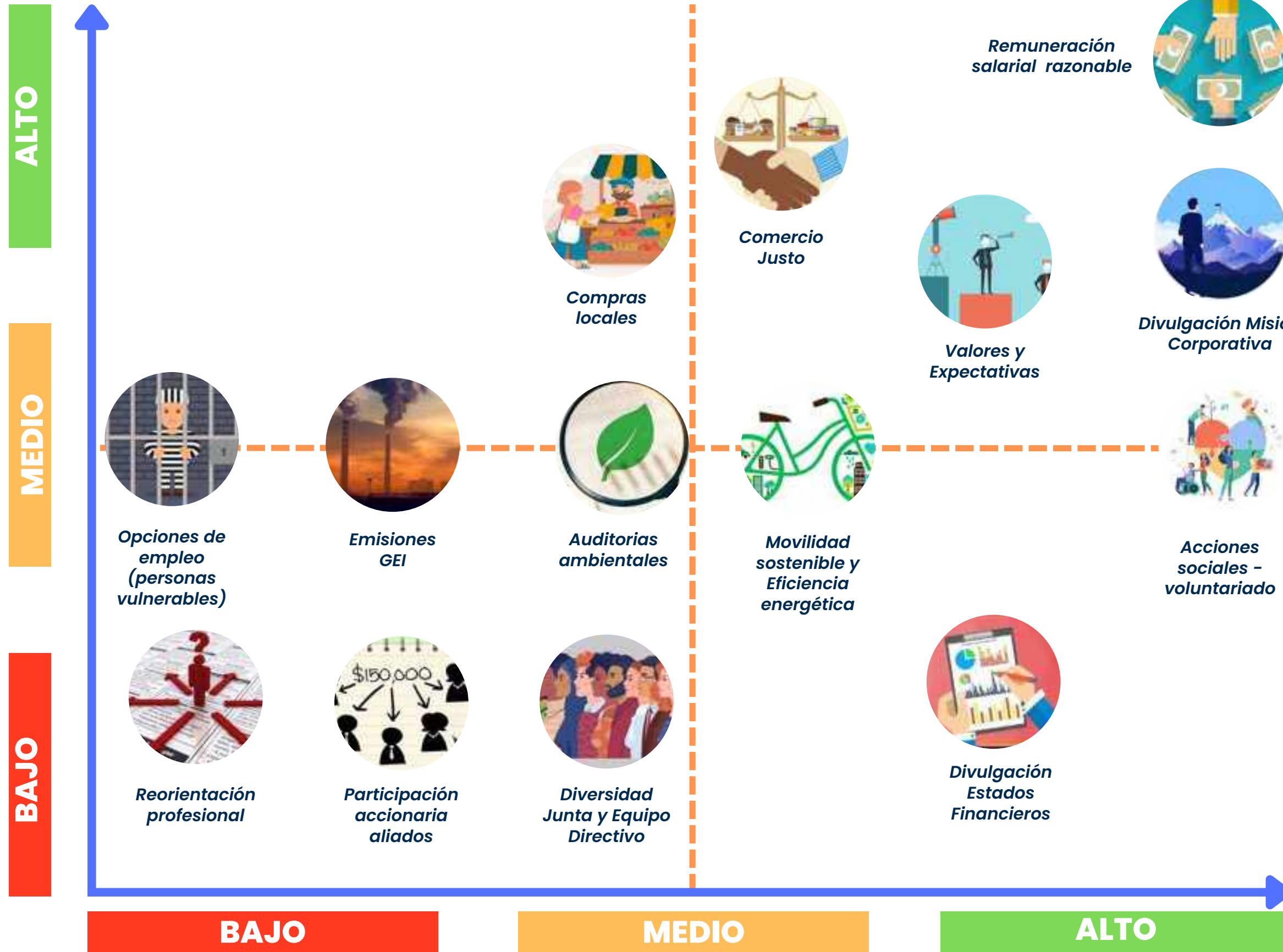


La compañía lo identifica como una prioridad para aumentar su impacto positivo en el ODS 8, en sus partes interesadas internas, proporcionando un salario digno a todos los aliados a nivel nacional, así como el beneficio de un salario emocional

Medirex lo identifica como una prioridad para aumentar su impacto positivo en el ODS 3, Mejorando El Don de la Vida al través del suministro de DM de calidad para nuestros usuarios y pacientes.

Medirex lo identifica como una prioridad para reducir su impacto negativo en el ODS 13, trabajando con nuestros proveedores en reducir el consumo de energía y aportar al cuidado del medio ambiente.

La compañía lo identifica como una prioridad para reducir su impacto negativo en los ODS 2; 5 y 13, enfocando nuestros esfuerzos hacia la igualdad de género, la reducción del hambre y contribuyendo al cuidado al medio ambiente.



# Matriz de Materialidad

GRI (3-1)

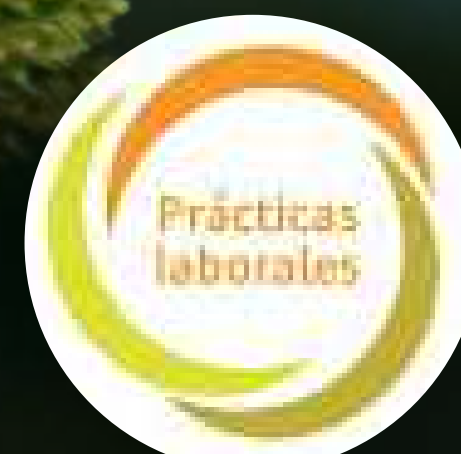
Nuestra matriz de materialidad representa un análisis integral de las actividades de beneficio e interés colectivo, identificando la relevancia en los grupos de interés vs. el impacto en la compañía y de esta forma alinear su alcance para cada una de las dimensiones.

Para el año 2024, realizaremos una actualización de la matriz de materialidad junto con los grupos de interés, con el objetivo de validar y priorizar los temas relevantes.

# Reporte por Dimensiones

GRI (3-2)

Desde que adquirimos la condición como Sociedad BIC en Noviembre de 2021, hemos desarrollado e implementado durante los años 2022 y 2023, una serie de actividades que involucran a todos nuestros grupos de interés en la mejora de gestión de los temas materiales identificados y frente a los cuales nos comprometimos como organización.



SOCIEDAD

# BIC

Empresa con propósito



# Modelo de Negocio

GRI (2-6)(2-29)

## Compromisos adquiridos:

Implementar prácticas de comercio justo y promover programas para que los proveedores se conviertan en dueños colectivos de la sociedad, con el fin de ayudar a estos para salir de la pobreza.

## Implementación de las actividades:

Con el propósito de desarrollar los compromisos adquiridos en esta dimensión, en el 2023 sensibilizamos a clientes y proveedores en los principios de comercio justo, los cuales se encuentran alineados e inmersos en nuestra Selección y Evaluación a Proveedores y en el desarrollo de nuestras prácticas laborales y comerciales.

A continuación se relacionan otras actividades desarrolladas en el marco de esta dimensión:



# Otras prácticas

## Modelo de Negocio

GRI (2-6)(2-29)

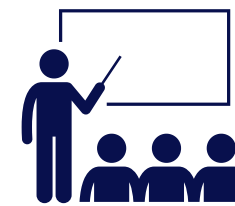
Se incluyeron principios de Comercio Justo y requisitos de sostenibilidad en la Selección y Evaluación de Proveedores Nacionales.

- Encuentro de sensibilización con proveedores y clientes nacionales (*Noviembre 2023*)
- Sensibilización a proveedores y clientes en temas tales como Sello de No Discriminación, SAGRILIFT, PTEE y PCJ.
- Actualización del 85.4% de la base de datos de proveedores.
- Ejecución de la Debida Diligencia para 70 de los 82 proveedores nacionales definidos como relevantes.
- Se realiza Debida Diligencia para el 100% de los proveedores internacionales .

Definición y divulgación de la Política para la Prevención y Erradicación del Trabajo Infantil



**1** Requisitos de Sostenibilidad



**2** Sensibilización a Clientes y Proveedores Nacionales



**3** Actualización de base de datos Proveedores



**4** Rechazo del trabajo infantil

# Otras prácticas

## Modelo de Negocio

GRI (201-1) (203-2)

Durante el 2.023 contamos con **156 proveedores**, distribuidos así:

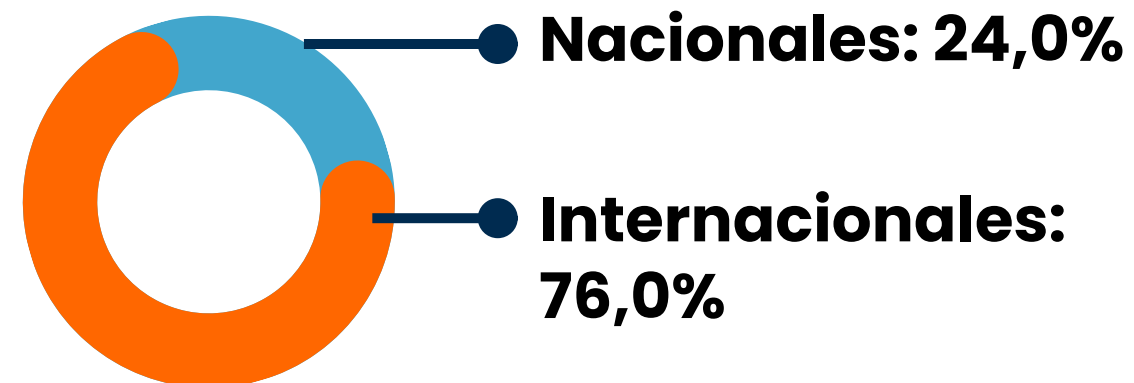


**Nacionales: 150**



**Internacionales: 6**

La distribución de compras en monto por proveedores en el 2.023 se encuentra así:



Así mismo, durante el año 2.023 apoyamos los emprendimientos de nuestros aliados y/o sus familias con compras totales por un valor de \$6.732. 830.



# Principales logros y Reconocimientos 2023



Tras un proceso de acompañamiento por parte de un equipo multidisciplinario del Banco de Bogotá, Deloitte y la Pontificia Universidad Javeriana, el programa Mejores Empresas Colombianas, MEC, reconoció a Medirex BIC SAS, por su desempeño en la gestión de negocios y sus resultados financieros por segundo año consecutivo.

Promovemos entre nuestros diferentes grupos de interés temas de inclusión, igualdad y equidad de género, promoviendo un ambiente laboral que favorezca el respeto, las buenas relaciones laborales y la reducción de brechas de género, es por esto que en el año 2023 nuestras acciones encaminadas a la igualdad fueron certificadas a través de la obtención del Sello de No Discriminación otorgado por el Icontec y el Ministerio del Interior.





# Gobierno Corporativo

GRI (2-9)

## Compromisos adquiridos:

Expresar la misión de la sociedad en los diversos documentos de la empresa.

**"Mejorar el Don de la vida con fe, esperanza y excelencia en el servicio."**

## Implementación de las actividades:

El desarrollo del compromiso adquirido en esta dimensión en el 2.023 se evidencia en:

- Publicación en nuestra pagina web,
- Socialización a los aliados en la inducción y reinducción corporativa, así como en los espacios de encuentros corporativos,
- Socialización de nuestra misión, visión y valores corporativos con nuevos proveedores,
- Mención de nuestra misión corporativa en presentaciones corporativas internas y externas,
- Mención de nuestra misión corporativa en firmas de presentación de correos electrónicos,
- Actualización de nuestra hoja membrete, incluyendo nuestra misión.

# Gobierno Corporativo

GRI (2-9) (2-12)

El máximo órgano de gobierno de la organización es la Junta de Consejo Asesor, que esta conformado por dos Asesores Externos, los Accionistas, la Dirección General.

La Junta de Consejo Asesor, establece las estrategias y directrices para el desarrollo del objeto social de la organización, así como la declaración de la misión, visión y valores de la cultura organizacional.

El Comité Ejecutivo conformado por los líderes de los diferentes procesos de la organización, acompaña y apoya a la Dirección General en la ejecución de las estrategias en materia económica, ambiental y social, definidas por el máximo órgano de gobierno.



# Otras prácticas Gobierno Corporativo

GRI (2-23)

Empresa



Comprometidos con la sostenibilidad como parte de la integralidad del negocio, iniciamos nuestra primera autoevaluación con estándares generales para una próxima certificación como empresa B.



Prevenimos el riesgo de lavado de activos, financiación del terrorismo y financiamiento de la proliferación de armas de destrucción masiva a través de la implementación del sistema de prevención de riesgo Sagrilaft



Participamos en el programa Camino + B Red, en la realización de la evaluación de Impacto B, con apoyo de la Cámara de Comercio de Bogotá



Cada cuatro meses la Dirección General convoca un espacio de divulgación periódica de resultados financieros y metas corporativas con todos los aliados de la compañía.



Implementamos un sistema de PTEE cuyo objetivo es prevenir el riesgo de corrupción y soborno transnacional.



Aliados que se re incorporan a la compañía conforman el equipo Boomerang, siendo los principales impulsores de la cultura organizacional a través del desarrollo en el 2023 de 4 actividades enfocadas en los valores corporativos.



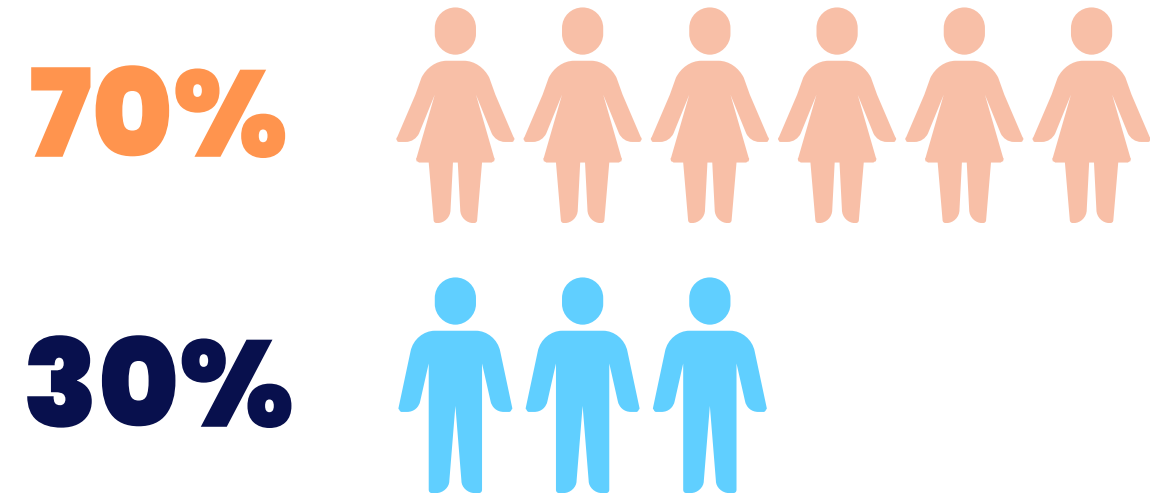
Comprometidos con BIC, durante el 2023 desarrollamos las actividades descritas que suman a la dimensión de Gobierno corporativo.

# Aliados (Empleados)

GRI (2-7)



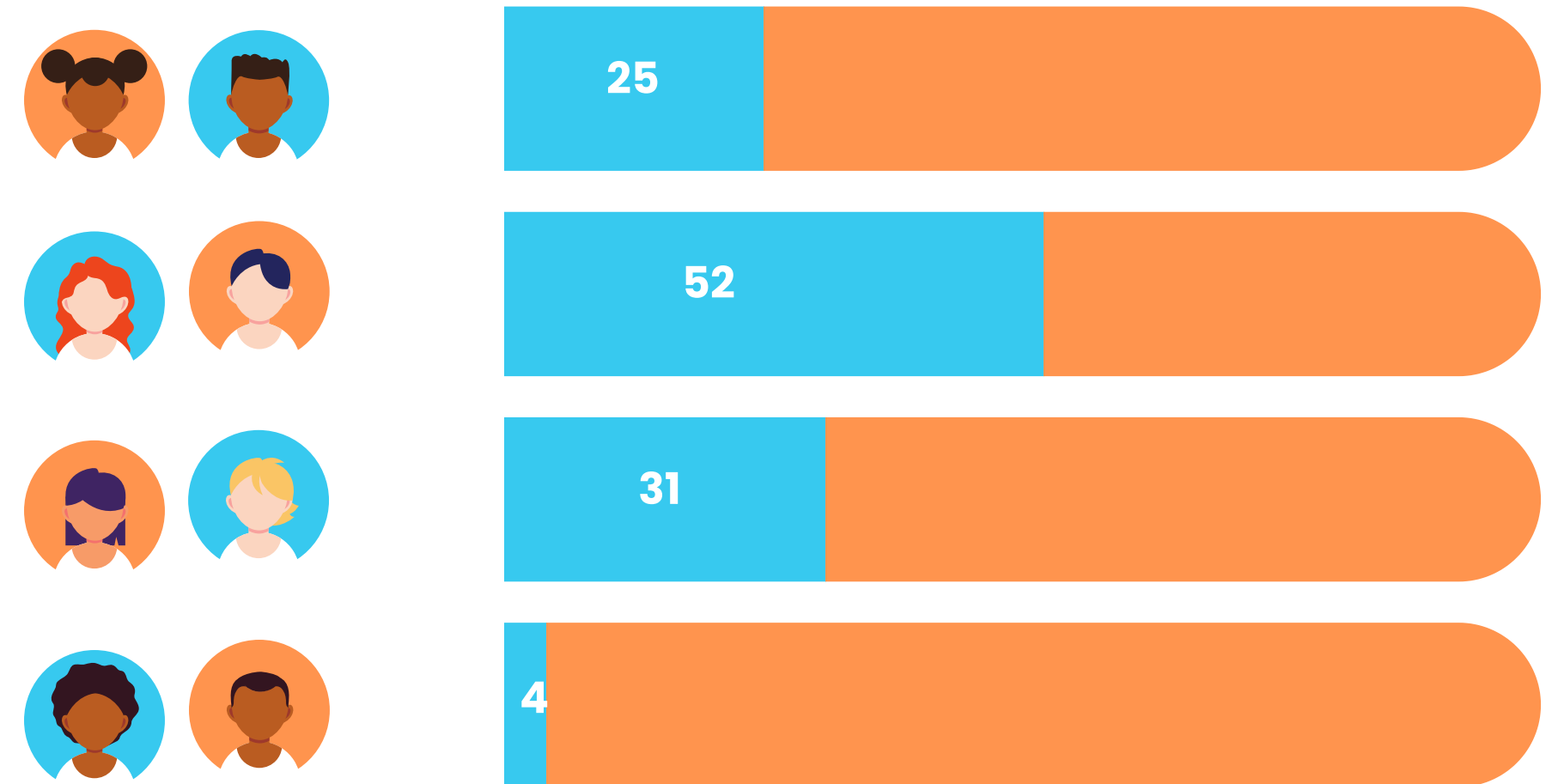
## Distribución por Género:



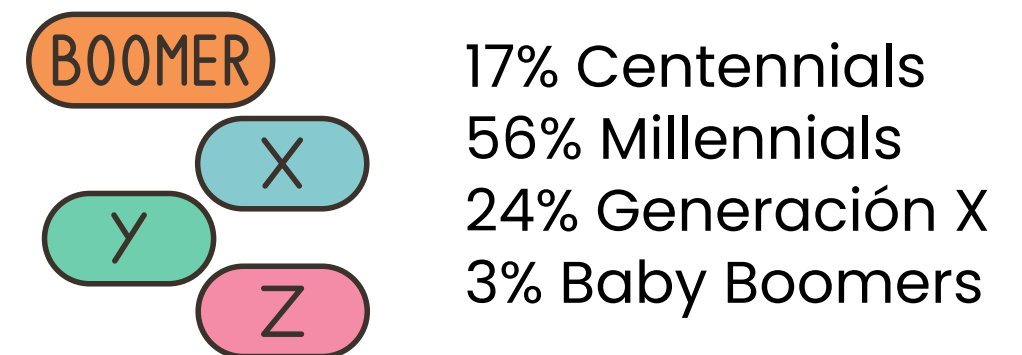
De un total de 78 mujeres en la organización: 6 tienen cargos directivos, 43 tienen cargos nivel experto, 20 tienen cargos tácticos y 9 desarrollan cargos nivel operacional.



## Rango de edad:



La mayor población se encuentra en el rango de edad de 31-40 años con 52 aliados y con un porcentaje menor el rango de edad entre 53-65 con 4 aliados.





# Prácticas Laborales

GRI (2-20)



## Compromisos adquiridos:

Establecer una remuneración salarial razonable para los trabajadores y analizar las diferencias salariales entre los empleados mejor y peor remunerados para establecer estándares de equidad.

## Implementación de las actividades:

Con el propósito de desarrollar los compromisos adquiridos en esta dimensión, en el 2023 se realizó un análisis de ratio salarial por género y nivel jerárquico, obteniendo los siguientes resultados:



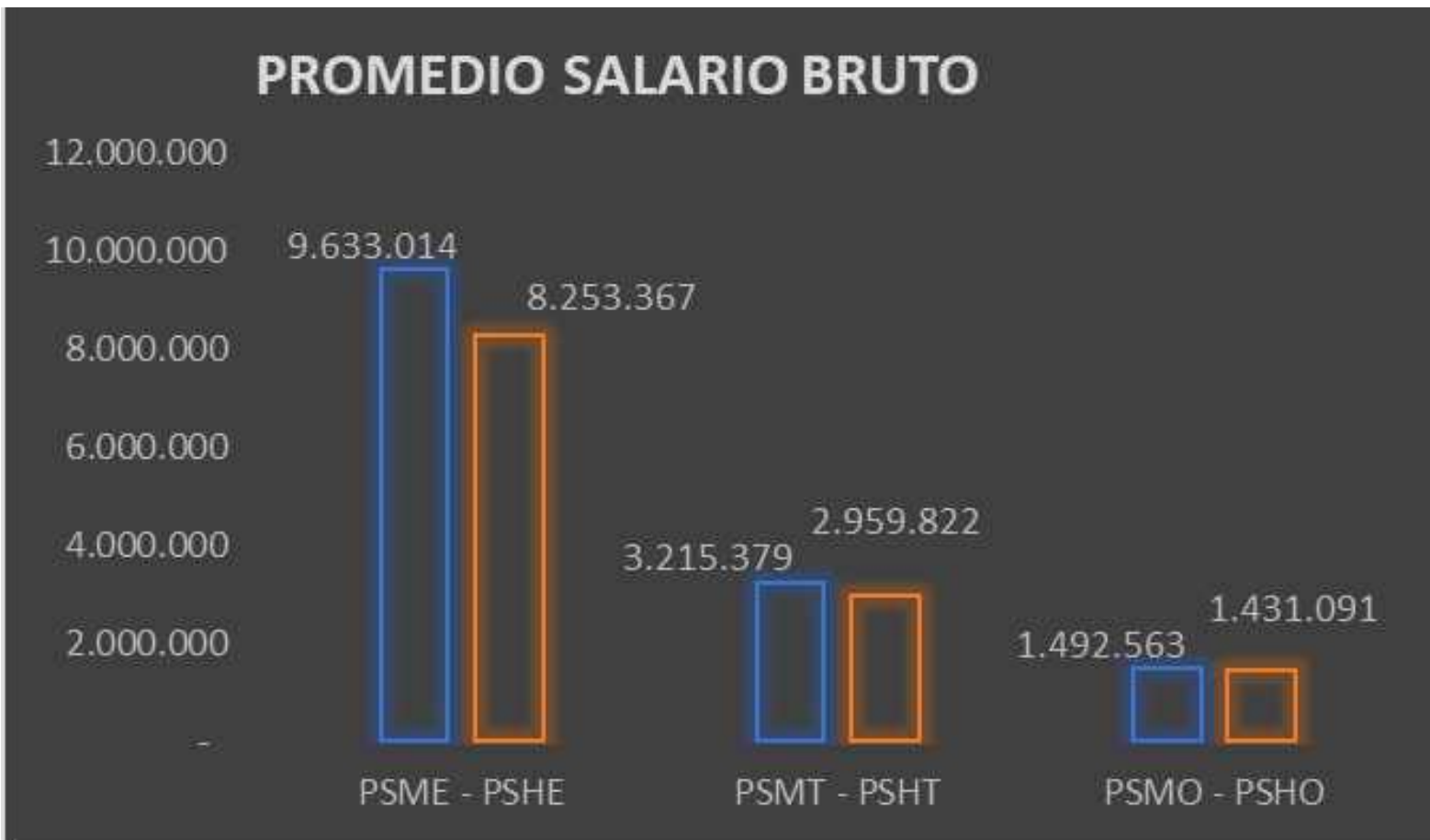
# Prácticas Laborales



## Promedio Remuneración Total bruto

GRI (2-21) (2-19)

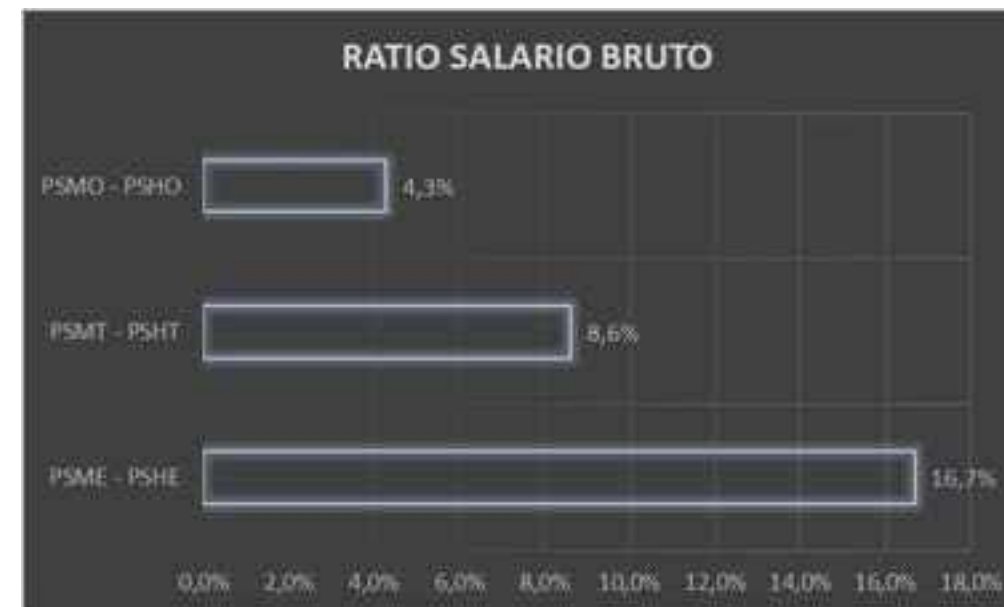
**Ratio de salario base mujeres vs hombres**  
(por niveles de estructura)



**PSME Promedio Salario Mujer Estratégico**  
**PSHE Promedio Salario Hombre Estratégico**  
**PSMT Promedio Salario Mujer Táctico**  
**PSHT Promedio Salario Hombre Táctico**  
**PSMO Promedio Salario Mujer Operativo**  
**PSHO Promedio Salario Hombre Operativo**



**PSME Promedio Salario Mujer Estratégico**  
**PSHE Promedio Salario Hombre Estratégico**  
**PSMT Promedio Salario Mujer Táctico**  
**PSHT Promedio Salario Hombre Táctico**  
**PSMO Promedio Salario Mujer Operativo**  
**PSHO Promedio Salario Hombre Operativo**



- *Diferencia ratio operativo:*  
Mujeres ganan 4.3% más que los hombres
- *Diferencia ratio táctico:*  
Mujeres ganan el 8.6% más que los hombres
- *Diferencia ratio estratégico:*  
Mujeres ganan 16.7% mas que los hombres



- *Diferencia ratio operativo:*  
Mujeres ganan 6.9% más que los hombres
- *Diferencia ratio táctico:*  
Mujeres ganan el 15.1% más que los hombres
- *Diferencia ratio estratégico:*  
Mujeres ganan 21% mas que los hombres

# Otras prácticas

## Prácticas Laborales

GRI (2-7)

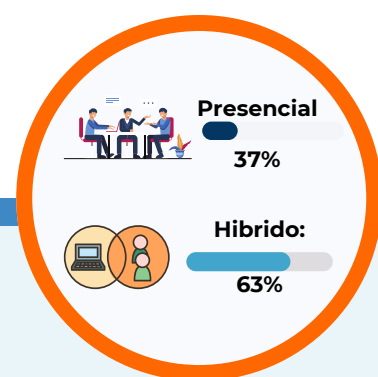


Durante el 2023 generamos 5 promociones de cargo y 6 encargaturas.

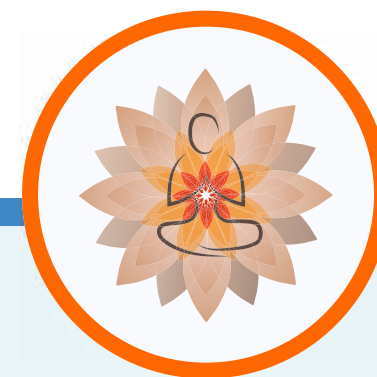


Revisamos, actualizamos e implementamos políticas de:

- Compensación y Beneficios
- Inclusión, Igualdad y no Discriminación
- Encargatura, Prevención y Erradicación del Trabajo Infantil.



Mantenemos la modalidad de trabajo en casa / híbrido. El 63% de los aliados trabaja en la modalidad de trabajo híbrido y el 37% presencial.



Desde el Programa de Inteligencia Espiritual se desarrollan permanentemente acciones en los ejes afectivo, conductual y cognitivo en todos los niveles de la organización.



Recordamos y reconocimos el portafolio de beneficios corporativos vigentes para los aliados (Total 17)



De un total de 25 aliados contratados durante el 2023 el 68% fueron mujeres y el 32% hombres.

Basados en nuestro propósito superior de Mejorar el Don de la Vida y nuestros compromisos de aportar a la sociedad en el cumplimiento de 5 de los ODS implementamos y mantenemos prácticas, buscando que el crecimiento de nuestra organización se dé desde la sostenibilidad a través del bienestar y equilibrio de nuestros aliados.



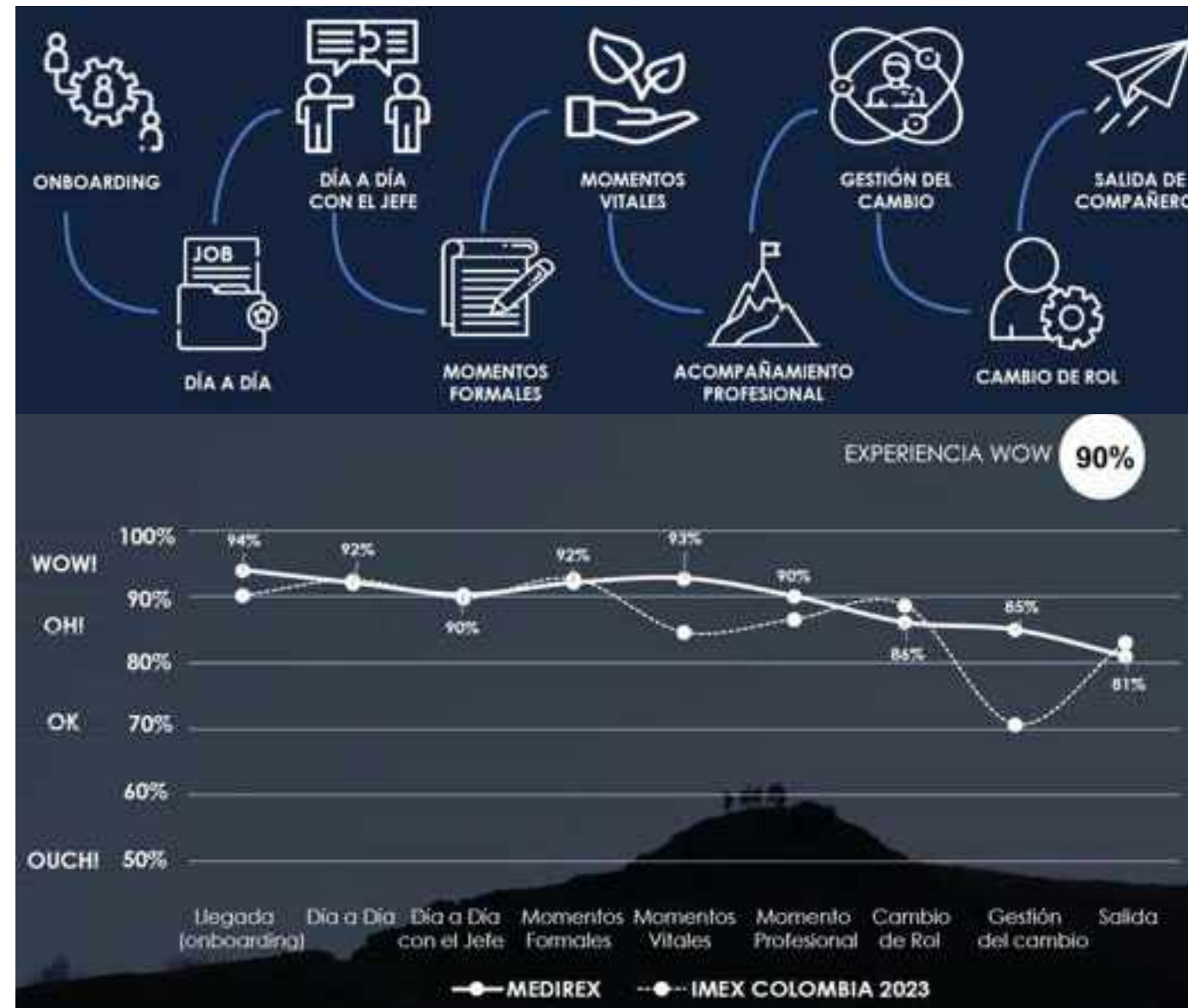


# Otras PRACTICAS LABORALES

GRI (2-7)



En el 2023 medimos el Índice de Experiencia del aliado (empleado), cuyo modelo de gestión integral sirve para medir lo que viven y sienten los aliados en los momentos clave de su relación con Medirex y crear en ellos una experiencia diferencial, con impacto positivo en los resultados del negocio.



En el 2023 también ...



Se realiza la actualización del 17% de los manuales de funciones en los diferentes niveles de la organización.



Se define dentro de la estructura organizativa los cargos inmersos para cada nivel organizacional y se actualiza la descripción de cada nivel.



Impulsamos en las aliadas a través de una charla de empoderamiento femenino la fuerza de las mujeres para transformar los entornos en los que se desenvuelven.

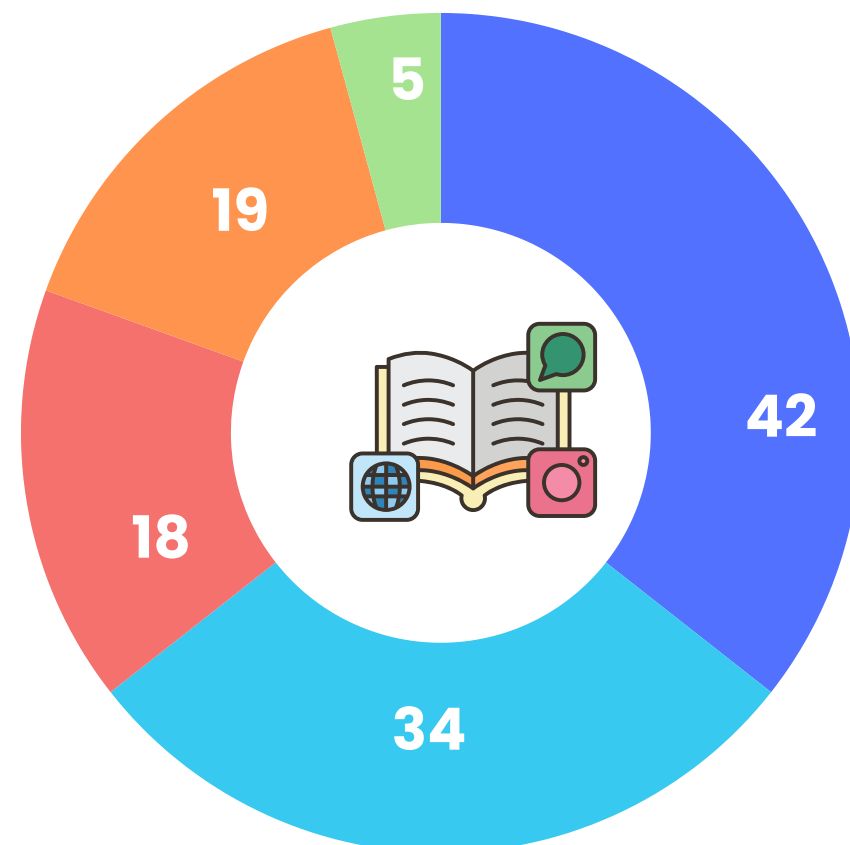
# Formación y Educación



GRI (404-1)

Para Medirex la formación y educación de sus aliados juegan un papel relevante en el desarrollo y evolución de las competencias en el ser y el hacer. A través de los procesos de formación fortalecemos la capacidad de respuesta ante los continuos cambios laborales, ambientales y sociales, permitiéndoles estar más preparados para un mejor desempeño laboral y personal, aumentando la confianza en el desarrollo de actitudes y aptitudes. Durante el año 2023, invertimos \$ 40.899.000, en formación presencial y virtual para nuestros aliados, enfocadas en el desarrollo de habilidades técnicas, blandas, y normativas, con un total promedio por aliado de 30.21 horas.

- SST
- Cumplimiento Normativo
- Corporativas
- Liderazgo
- Técnicas



**Formaciones internas : 109**

**Formaciones externas : 9**



# Seguridad y salud En el Trabajo

GRI (403-2)(403-9)



Convencidos de Mejorar el Don de la Vida de nuestros aliados nos hemos comprometido a impulsar una cultura preventiva y de bienestar físico y mental. MediRex en línea con la política de SST y lo establecido en Decreto 1072 de 2.015 y Resolución 0312 de 2.019 investiga, gestiona y previene a través de lecciones aprendidas los accidentes de trabajo.

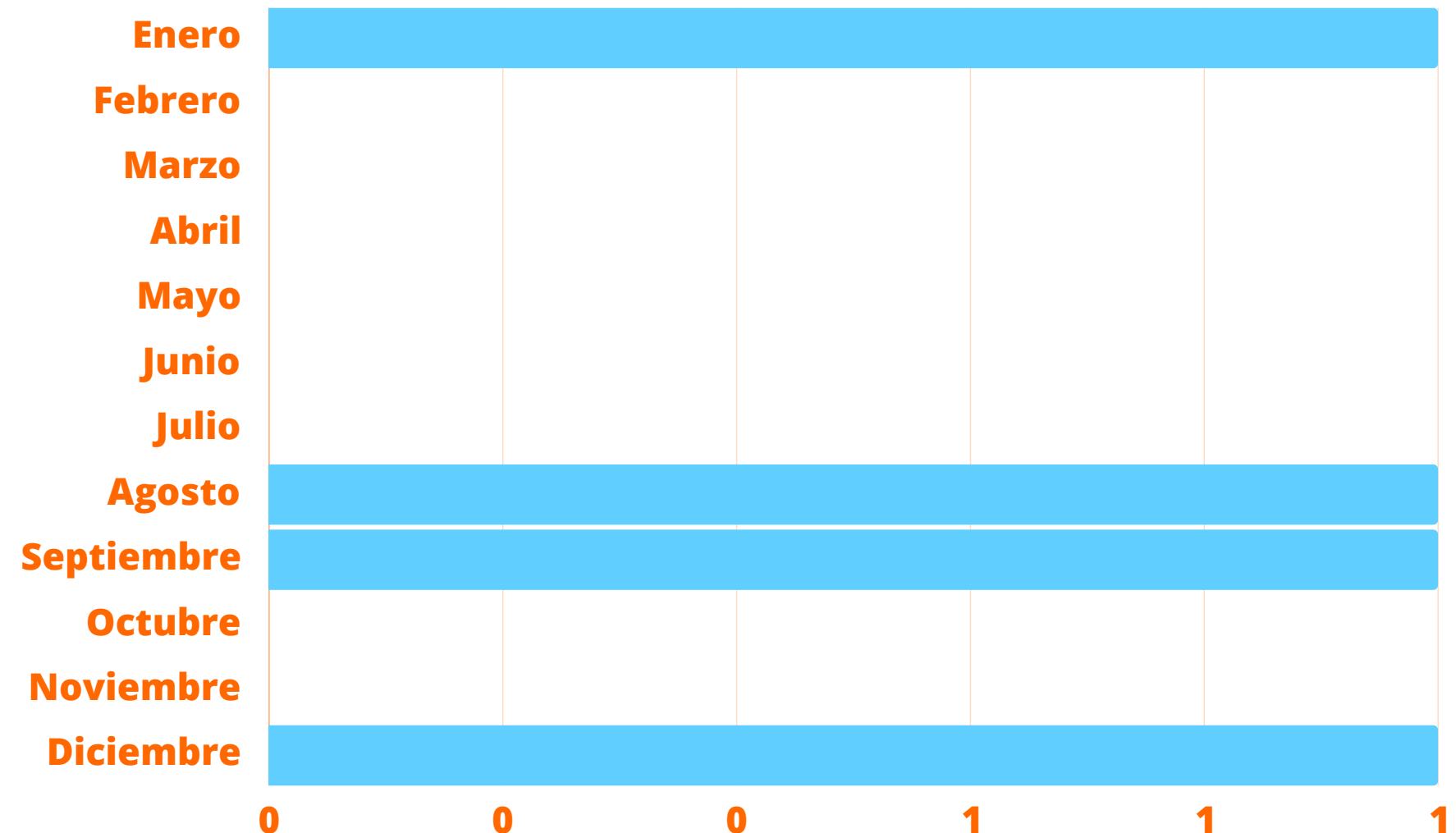
## Accidentes e incidentes de trabajo

En el año 2.023 se presentaron 4 accidentes laborales con 15 días de incapacidad



Fortalecemos nuestra cultura preventiva a través del 100% del cumplimiento en la ejecución de las capacitaciones asociadas a Seguridad y Salud en el Trabajo.

GRI (404-1)



# Beneficios Corporativos

GRI (2-7)

En nuestro compromiso con una sociedad mejor y la generación de empleo digno, impactamos a nuestros aliados desde las siguientes actividades y beneficios extralegales fortaleciendo así una mejor calidad de vida y un equilibrio familia-trabajo, así como generando valor social y económico.



## Nuestros beneficios corporativos:



### Bono canasta

*Todos los Aliados*

Valor mensual destinado a la alimentación del aliado y su grupo familiar.



### Apoyo plan internet

*Aliados que trabajan de forma remota/híbrida*

Apoyo para el pago del servicio público internet.



### Seguro de vida

*Todos los Aliados*

Valor mensual destinado a asegurar al aliado y su grupo familiar.



### Licencia por matrimonio

*Todos los Aliados*

Se otorgan 02 días hábiles remunerados



### Licencia de maternidad/paternidad extendidas

*Todos los Aliados*

Maternidad: 3 semanas adicionales a las estipuladas por la ley

Paternidad: 1 semana adicional a las estipuladas por la ley



### Plan Institucional

*Según requisitos de la Política*

Póliza de Seguro Médico para el aliado y su grupo familiar



# Beneficios Corporativos

GRI (2-7)



## Día de cumpleaños

*Todos los Aliados*

Se otorga el día de cumpleaños, que aplique en día laboral



## Sábados no vacacionales

*Todos los Aliados*

No se cuenta el día sábado como hábil para el disfrute de vacaciones



## Navidad/Año nuevo

*Todos los Aliados*

Se otorgan dos días para celebrar en familia las fiestas decembrinas



## Alianzas externas

*Todos los Aliados*

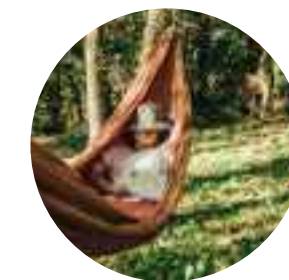
Acuerdos con entidades cómo: Fincomercio, Compensar y Bancolombia.



## Licencia por mudanza

*Todos los Aliados*

Se otorga 1 día al año



## Día de la Esperanza

*Todos los Aliados*

Se otorga 1 día de ocio al mes para actividades extra laborales.



## Actividad física

*Todos los Aliados*

Actividad física (viernes).



## Planes Complementarios

*Directivos; Gerentes; Jefes; Especialistas de producto; Coordinadores; Profesionales senior; Asesores comerciales senior*

Plan complementario en la EPS del aliado. Beneficio extensivo al grupo familiar hasta los cargos  
11 aliados en cargos estrategicos  
12 aliados en cargos de especialista  
14 aliados en cargos tacticos



## Flexibilidad Jornada Laboral

*Según matriz de cargos*

Jornada laboral basada en el cumplimiento de objetivos y no en el cumplimiento de horario



## Open work

*Según matriz de cargos*

El aliado puede trabajar desde cualquier lugar del mundo.

Nacional: 30 días  
Internacional: 60 días



# Prácticas Ambientales

GRI (302-1)



## Compromisos adquiridos:

Utilizar sistemas de iluminación energéticamente eficientes y otorgar incentivos a los trabajadores por utilizar en su desplazamiento al trabajo, medios de transporte ambientalmente sostenibles.

## Implementación de las actividades:

Con el propósito de desarrollar los compromisos adquiridos en esta dimensión, durante el año 2023 definimos las siguientes actividades:

### Iluminación eficiente:

- Migración al 100% de iluminación LED.
- Divulgación periódica de Tips de eficiencia energética a través de contenidos sociales.
- Instalación sensores de movimiento para iluminación (Oficina Bogotá) en áreas de mayor tránsito.



# Prácticas Ambientales

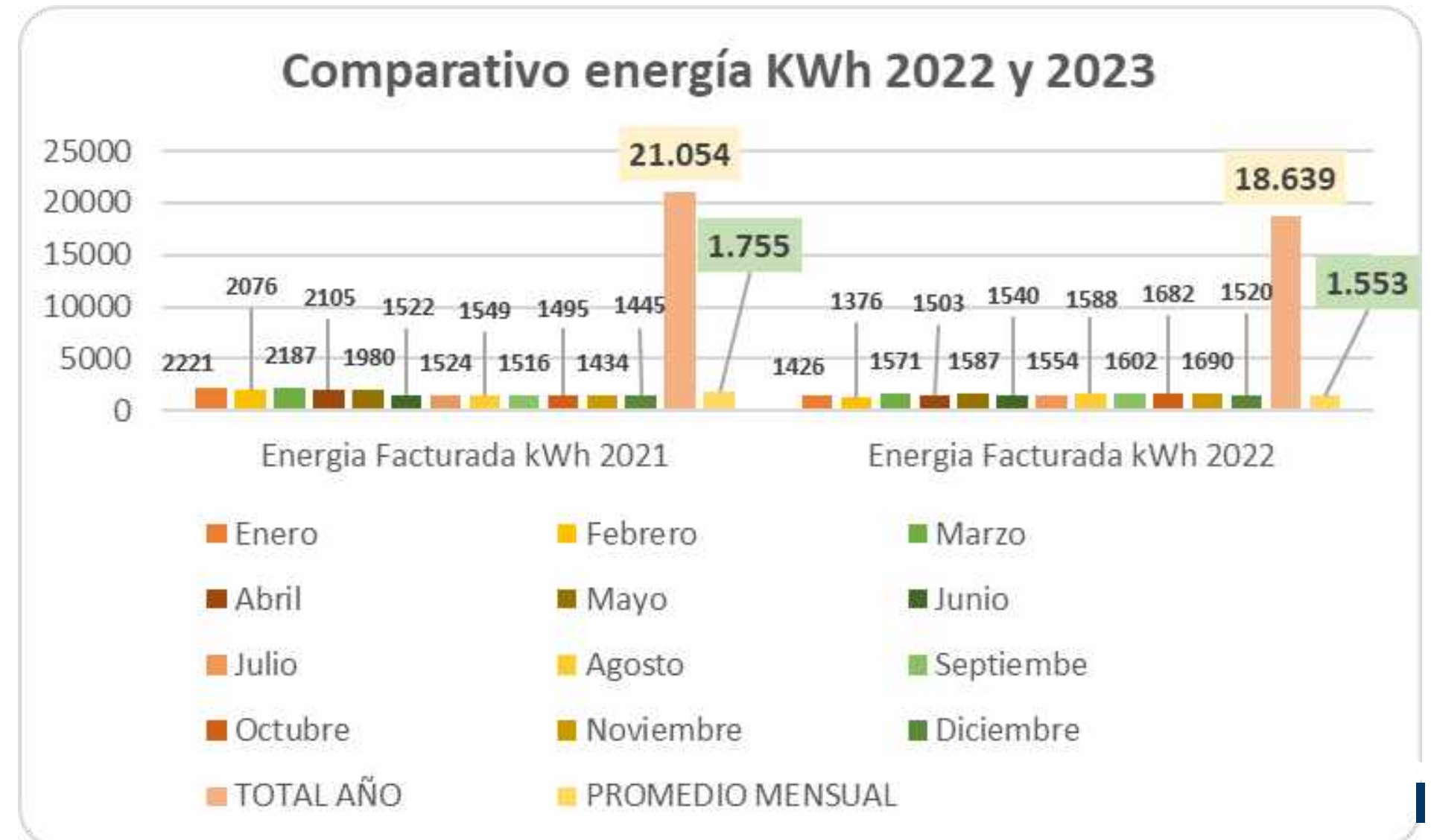


GRI (302-1)

Se implementan buenas practicas para el reducción y uso eficiente de la energía eléctrica a través del PROGRAMA DE AHORRO Y USO EFICIENTE DE ENERGIA ELECTRICA.

A partir de nuestro compromiso con el ODS 13 y de acuerdo a la medición realizada en el año 2023 en comparación con el consumo del año 2022 se evidencia una disminución del 11% del consumo de energía en nuestra sede principal en la ciudad de Bogotá, derivado de las diferentes acciones enfocadas a la eficiencia energética.

## Comparativo energía kWh 2022 vs. 2023



## Movilidad sostenible



Para el día de la Movilidad Sostenible, invitamos a todos nuestros aliados a participar de la encuesta sobre **COMO APORTAMOS HOY A LA MOVILIDAD SOSTENIBLE.**



Reforzamos la importancia de la Movilidad Sostenible a través de capsulas informativas a todos nuestros aliados.



Con apoyo de la ARL SURA se realiza capacitación relacionada con Movilidad Sostenible.



El 63% de nuestros aliados mantienen la modalidad de trabajo híbrido aportando así a la movilidad sostenible en las diferentes ciudades en las que estamos presentes a nivel nacional .



# Otras Prácticas Ambientales

GRI (302-1)



Con el objetivo de sensibilizar e involucrar a nuestros diferentes grupos de interés y como parte de nuestro plan de endomarketing continuamos compartiendo contenidos mensuales relacionados con nuestras acciones BIC, haciendo entregas de Tips sobre la importancia del cuidado medio ambiental.



En alianza con la Fundación SAVING THE AMAZON nos unimos a la lucha contra la crisis climática a través de la siembra de arboles en la Amazonía. Apoyamos a las comunidades indígenas y compensamos la huella de carbono con la adopción de un árbol a nombre de nuestros principales Stakeholders.



En el 2023 se realizó la adecuada disposición final de 25 Kg en aparatos eléctricos y electrónicos con apoyo de un tercero certificado por la secretaria del medioambiente.



Realizamos nuestra primera medición de la huella de carbono con un resultado de 24,5292 tCO<sub>2</sub>e en busca de acciones que contribuyan a la disminución de la huella de carbono medida en el 2023.



Contribuimos con una eficiencia energética a través de la campaña de eliminación correos, donde se logro eliminar 50 Gigas en 369.960 correos electrónicos que consumen en promedio 4 gramos de CO<sub>2</sub> para un total de 1.480Kg de CO<sub>2</sub>.



# Prácticas con la Comunidad

GRI (413-1)



## Compromisos adquiridos:

Incentivar las actividades de voluntariado y crear alianzas con fundaciones que apoyan obras sociales en interés de la comunidad

## Implementación de las actividades:

En Medirex fortalecemos nuestras acciones en pro de aportar a los ODS 2, 3, 5 y 8 adquiriendo compromisos relacionados con la comunidad. En el 2023 a través de la Fundación Medirex buscamos que la Mujer Campesina sea más visible, siendo participe de los diferentes sectores económicos para lograr construir economías más fuertes, establecer sociedades más estables y justas, alcanzar objetivos de desarrollo sostenible, derechos humanos y mejorar la calidad de vida de sus familias.



# Otras Prácticas con la comunidad

GRI (413-1)



Acompañamos a los abuelos del hogar San Antonio, en el barrio Simon Bolivar en Bogotá, realizamos actividades de esparcimiento con los abuelos, además de un compartir en donde se incentivó la participación y recreación de estos maravillosos seres.



A través de la Fundación Medirex apoyamos el fomento y desarrollo del liderazgo femenino en mujeres campesinas fortaleciendo el progreso personal, económico y social de la comunidad de Palermo - Boyacá.



En busca de empoderar y hacer visible el trabajo de las mujeres, se inició el proyecto de la cría y producción de gallinas ponedoras, con la participación de un grupo de mujeres que inicia en el mundo del emprendimiento y que con el apoyo de la fundación MEDIREX, contribuirán a la economía de sus hogares y al desarrollo de la región.

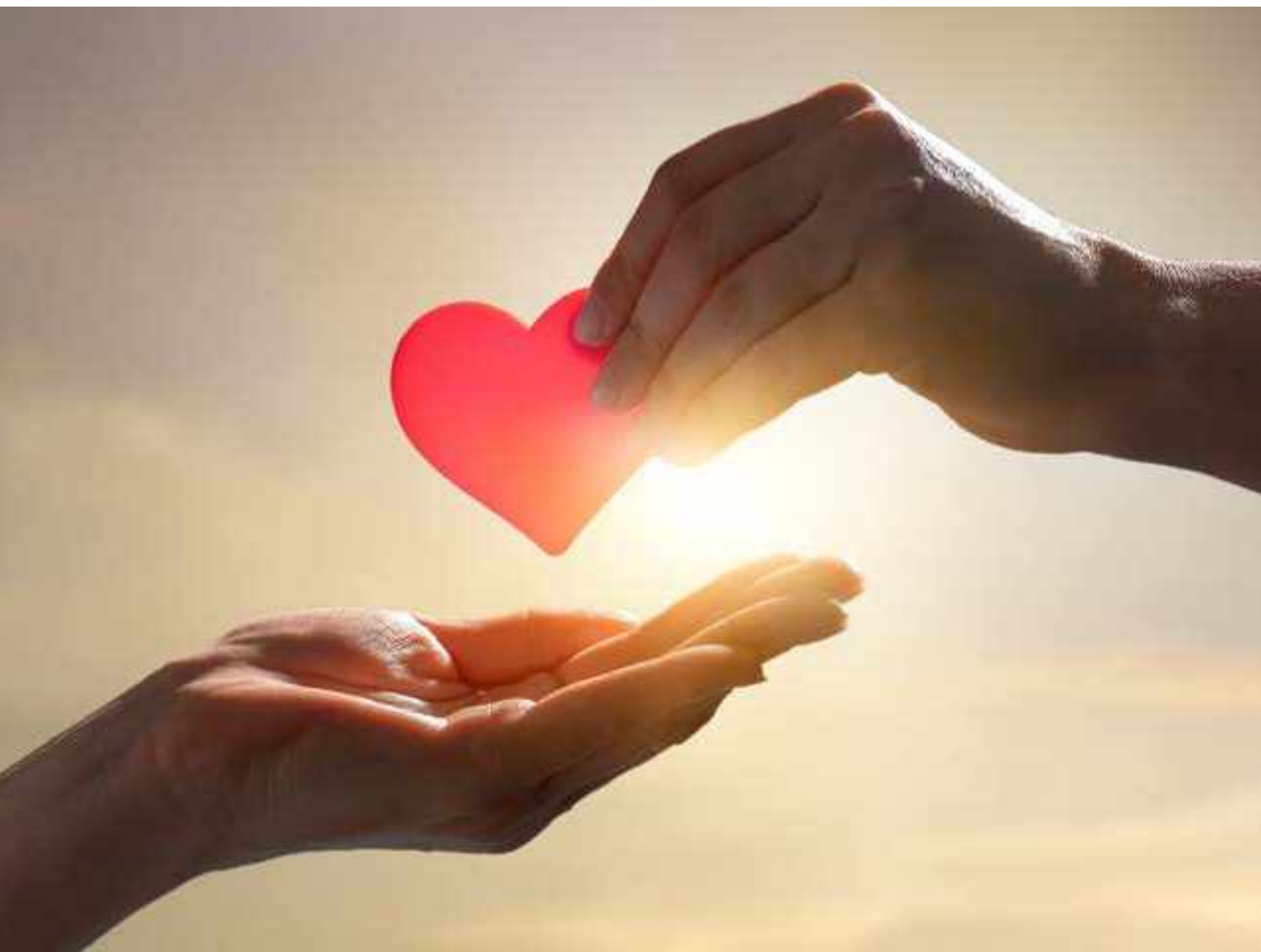


En alianza con la Fundación Medirex y apoyo del Banco Mundo Mujer se realizó una conferencia de educación financiera a la comunidad educativa del Colegio Palermo-Boyaca.



# Otras Prácticas con la comunidad

GRI (413-1)



A través de actividades de voluntariado aliadas de Medirex participaron con la Fundación Manos a la Obra en la campaña de procedimientos quirúrgicos gratuitos para niños de bajo recursos con dificultades medicas en las manos.



A través de la Fundación Medirex, los graduandos del Colegio Palermo - Boyacá, compartiendo experiencias, sueños y anhelos, invitándolos a continuar con sus estudios y a esforzarse al máximo para que su futuro sea sostenible en pro de una mejor calidad de vida.



Participamos en el IV Simposio de Instrumentación Quirúrgica de la Fundación Santa Fe de Bogotá inspirando a mujeres a través del reconocimiento del poder del liderazgo femenino para hacer cambios duraderos en la sociedad.

# Indice Contenidos GRI



Declaración de uso	Medirex BIC SAS ha elaborado el informe con referencia a los Estándares GRI para el periodo comprendido año 2023
GRI 1 usado	GRI 1: Fundamentos 2021
Estándares sectoriales GRI aplicables	

ESTÁNDAR GRI/ OTRA FUENTE	CONTENIDO	UBICACIÓN (Página)	OMISIÓN			Nº REF DEL ESTANDAR SECTORIAL GRI
			REQUISITOS OMISIÓN	MOTIVO	EXPLICACIÓN	
	<b>CONTENIDOS GENERALES</b>					
GRI 2: Fundamentos 2021	2-1 Detalles Organizativos	1-2-4-5-6				
	2-3 Periodo objeto del informe, frecuencia y punto de contacto	1-7				
	2-6 Actividades, cadena de valor y otras relaciones comerciales	4-5-6-9-12-13-14-15				
	2-7 Empleados	4-19-20-21-22-23-24-25-26-27				
	2-9 Estructura de gobernanza y composición	17				
	2-12 Función del máximo órgano de gobierno en la supervisión de la gestión de los impactos.	17				
	2-19 Políticas de remuneración	21				
	2-20 Proceso para determinar la remuneración	21				
	2-21 Ratio de compensación total anual	21				
	2-22 Declaración sobre la estrategia de desarrollo sostenible	3				
2-29 Enfoque para la participación del los grupos de interés	12-13-14					

# Indice Contenidos GRI



<b>Declaración de uso</b>	Medirex BIC SAS ha elaborado el informe con referencia a los Estándares GRI para el periodo comprendido año 2023
<b>GRI 1 usado</b>	GRI 1: Fundamentos 2021
<b>Estándares sectoriales GRI aplicables</b>	

ESTÁNDAR GRI/ OTRA FUENTE	CONTENIDO	UBICACIÓN (Página)	OMISIÓN			Nº REF DEL ESTANDAR SECTORIAL GRI
			REQUISITOS OMISIÓN	MOTIVO	EXPLICACIÓN	
	<b>TEMAS MATERIALES</b>					
<b>GRI 3: Temas Materiales 2021</b>	3-1 Proceso determinación de los temas materiales	10				
	3-2 Lista de temas materiales	11				
<b>GRI 201 Desempeño económico</b>	201-1 Valor económico directo generado y distribuido	14				
<b>GRI 203 Impactos económicos indirectos 2016</b>	203-2 Impactos económicos indirectos significativos	14				
<b>GRI 300 Energía 2016</b>	302-1 Consumo de energía dentro de la organización	28-29				
<b>GRI 400 Empleo 2016</b>	403-2 Identificación de peligros, evaluación de riesgos e investigación de incidentes	25				
	403-9 Lesiones por accidente laboral	25				
	404-1 Promedio de horas de formación al año por empleado	24				
	413-1 Operaciones con programas de participación de la comunidad local, evaluaciones de impacto y desarrollo	32-33-34				



## Conclusiones del Reporte

El camino recorrido bajo la condición BIC le ha permitido a Medirex BIC SAS durante estos tres años plasmar en la práctica su visión de Capitalismo Consciente encontrando sentido vivo a que más allá de generar una riqueza económica, el éxito empresarial se consigue con la búsqueda de generar un impacto positivo de bienestar social y ambiental.

Hemos construido este tercer informe con el firme convencimiento de que cada acción que ejecutamos demuestra que nuestros valores y nuestro propósito superior fortalecen el valor de nuestro aporte a un mundo mejor.



# MediRex

Mejorando El Don de la Vida

[www.medirexsas.com](http://www.medirexsas.com)

